

CONGRESO INTERAMERICANO
DE PSICOLOGÍA



Congreso Interamericano de Psicología 2025
“Una Psicología para las Américas”
Sociedad Interamericana de Psicología (SIP)

Una Psicología para las Américas

Página Oficial del CIP 2025:
<https://40cip.sipsych.org/>

Facebook:
40 Congreso Interamericano de Psicología

Instagram:
@cip2025pr

Correo electrónico:
cip2025pr@gmail.com





Sociedad Interamericana de Psicología (SIP)

La Sociedad Interamericana de Psicología (SIP) fue fundada en el 1951 y agrupa a profesionales de la psicología de Norte, Centro y Suramérica y del Caribe. La SIP tiene los siguientes objetivos:

Objetivos de la Sociedad

Interamericana de Psicología (SIP)

- Proveer medios de comunicación directa entre los/as psicólogos/as y científicos/as en áreas afines en Norte, Centro y Sur América y el Caribe, y promover el desarrollo de las ciencias de la conducta en el hemisferio oeste.
- Contribuir al entendimiento internacional a través de una más amplia comprensión de las diferencias culturales y los encuentros más allá de los límites nacionales.
- Ayudar a promover la investigación y el intercambio académico y profesional entre las naciones de las Américas.

Los idiomas oficiales de la SIP son español, inglés, portugués y francés.

La SIP publica la Revista Interamericana de Psicología y un boletín. La membresía activa recibe ambas publicaciones electrónicamente. La Sociedad tiene una red de Representantes Nacionales y Delegados/as por país en las diferentes regiones de las Américas, que sirve de enlace con nuestra Oficina Central. La membresía de la SIP ha conformado diferentes Grupos de Trabajo en diferentes áreas de la psicología con el objetivo de intercambiar información y generar proyectos en común.

Cada dos años se realiza el Congreso Interamericano de Psicología con el fin promover el intercambio de información e ideas sobre la psicología y disciplinas afines. Esta actividad se lleva a cabo en diferentes países del continente americano todos los años impares.

Cuadragésimo Congreso Interamericano de Psicología de la Sociedad Interamericana de Psicología (CIP 2025)

Del 14 al 18 de julio de 2025 el Congreso Interamericano de Psicología (CIP 2025) se celebrará en San Juan Puerto Rico. El CIP 2025 se celebra en el contexto del trigésimo aniversario de la celebración del primer Congreso SIP en Puerto Rico, celebrado en 1995, y en el cuadragésimo aniversario de los Congresos Interamericanos. Volver a Puerto Rico, país sede de la Oficina Central de la SIP y puente de intercambio del saber psicológico de las Américas y el Caribe, tendrá un gran sig-

nificado para los países y psicólogos/as participantes.

Ejes Temáticos

El 40mo Congreso Interamericano de Psicología (CIP 2025) con el lema, UNA PSICOLOGÍA PARA TODAS LAS AMÉRICAS, busca divulgar, discutir y avanzar la producción de conocimiento y prácticas desarrolladas en las regiones que integran la SIP. El objetivo principal del CIP 2025 es fomentar el diálogo entre perspectivas locales, regionales, internacionales y globales para promover una mejor comprensión de los retos y oportunidades que enfrenta la psicología como ciencia y profesión actualmente.

Los siguientes seis (6) ejes temáticos organizarán las actividades del Congreso:

1. Transformaciones sociales y disciplinares
2. Descolonizando nuestra psicología para una liberación colectiva
3. Inter y transdisciplinariedad: colaboración y conexión
4. Movilidad humana, migración y transnacionalidad
5. Pueblos originarios y la psicología: retos y contribuciones
6. Cambio climático, impacto psicosocial y derechos humanos

Los ejes sintetizan temas de pertinencia y vigencia en los contextos históricos y socioculturales actuales y son de amplio

alcance. Hoy día sus dimensiones se trabajan desde todas las áreas de la psicología que incluyen en la clínica, la educativa, la social comunitaria, la política, la laboral, la neuropsicología y la del desarrollo humano, entre muchas otras.

Exhortamos a someter propuestas de contribuciones al programa del Congreso que muestren cómo las diversas especialidades de la disciplina han abordado el estudio de y el trabajo con fenómenos y procesos relacionados a los mencionados ejes en sus particulares contextos.

Para más información, favor de consultar la página del Congreso:

<https://40cip.sipsych.org/ejes-tematicos/>

Modalidades de presentación de trabajos

Simposio Internacional (90 Minutos)

Compuesto por varias (3-5) presentaciones de trabajos originales relacionados a un proyecto, enfoque o tema de dos (2) o más países/continentes.

Paneles (60 minutos)

Compuesto por varias (3-4) intervenciones individuales que desarrollarán una temática específica. Sus integrantes serán del mismo país.

Conversatorio/Mesa Redonda (60 minutos)

Este formato interactivo facilitará diálogos profundos sobre un tema.

Sesiones Temáticas (90 minutos)

Consiste en propuestas de presentación oral individuales que expondrán los avances y/o resultados de producciones científicas, prácticas profesionales y trabajos académicos. Estos trabajos libres serán agrupados por el comité científico a base de la similitud temática.

Carteles Digitales

Consiste en la presentación gráfica y resumida de investigaciones científicas de forma digital. Los carteles se presentarán en formato digital (PDF y breve video) durante el congreso.

Presentación de libros (60 minutos)

Consiste en la presentación por parte de autores/as de sus más recientes libros en psicología o ciencias afines. Los libros a presentar tendrán que haber sido publicados entre los años 2020 al 2025, y contar con registro ISBN.

Talleres (180 minutos)

Consiste de una experiencia práctica y participativa concentrándose en el desarrollo o fortalecimiento de destrezas. Los talleres podrán vincular técnicas de investigación e intervención que las personas participantes puedan implementar una vez regresen a sus escenarios de estudio o trabajo.

Exposición visual/arte (60 minutos)

En este formato se utiliza como mecanismo de exposición principal uno o varios aspectos audiovisuales/artísticos (p. ej., exposición de fotos) o visuales (p. ej., de-

sarrollo de un documental como medio de intervención).

Espacios de diálogo (60 minutos)

El CIP 2025 tendrá una sala asignada cada día para propiciar diálogos que surjan espontáneamente luego de presentaciones, reuniones u otras actividades del Congreso. El objetivo es que las personas participantes puedan continuar sus intercambios para aclarar asuntos conceptuales, desarrollar proyectos conjuntos de intervención o de investigación, gestionar intercambios académicos, entre otras posibilidades.

Para más información, visite nuestra página:

<https://40cip.sipsych.org/modalidades/>

**Portal para someter propuestas
Las propuestas de trabajos deben someterse a través de la página del Congreso:**

<https://40cip.sipsych.org/propuestas/>



Sede del Congreso

El Congreso se realizará en el Hotel Sheraton, del Distrito de Convenciones, en la ciudad de San Juan, capital de Puerto Rico. El Distrito de Convenciones cuenta con una docena de restaurantes y lugares de entretenimiento. Muy cerca del Distrito está ubicado el Hotel Caribe Hilton que sirvió de sede para el Congreso de 1995. El Hotel Sheraton tiene 11 salas de diversos tamaños para las actividades académicas y profesionales, un espacio central o ballroom con espacio para 1,500 personas y 400 habitaciones.

La ciudad de San Juan es uno de los destinos turísticos más populares por su ambiente vibrante lleno de historia, cultura y tradición. Además, cuenta con una mezcla arquitectónica entre sus estructuras coloniales e infraestructura moderna.

Visas

El Comité Organizador le puede escribir una carta de invitación general al Congreso a las personas que necesitan solicitar una visa para asistir al Congreso (es decir, visa para entrar a territorio norteamericano). El Departamento de Estado de Puerto Rico nos ha indicado que, de tener alguna dificultad, ya sea porque la entrevista para otorgar la visa se programe para una fecha muy cercana al Congreso o porque se la denieguen, se comuniquen con nosotros/as para solicitar a dicho Departamento que emita una comunicación estableciendo la importancia de su participación en el

evento. Aunque el envío de la comunicación por parte del Departamento de Estado no es una garantía de que se le concederá la visa, es una gestión que podría facilitar el proceso.

De tener alguna pregunta sobre este proceso, comuníquese a través de nuestro correo electrónico: cip2025pr@gmail.com.

En la página oficial del CIP 2025 encontrará el formulario para la petición de carta de invitación.
<https://40cip.sipsych.org/visas/>

Tarifas de inscripción e Inscripción:

Se ofrecen tarifas ya reducidas para la membresía activa de la SIP, tanto profesional como estudiantil. Los pagos de inscripción se podrán realizar usando tarjeta de crédito: Visa, Master Card, American Express o tarjetas débito/crédito. Las tarifas se presentan en dólares americanos (USD). El monto final podría variar y dependerá de varios factores: la tasa de cambio acorde al día que ocurra la transacción, la moneda de su mercado local, su banco o impuestos por compras en el exterior. Consulte con su banco u operador de tarjetas de crédito para obtener más información. El costo de la inscripción no incluye alimentos.

Para más información sobre las tarifas de inscripción e inscripción al Congreso:

<https://40cip.sipsych.org/tarifas/>

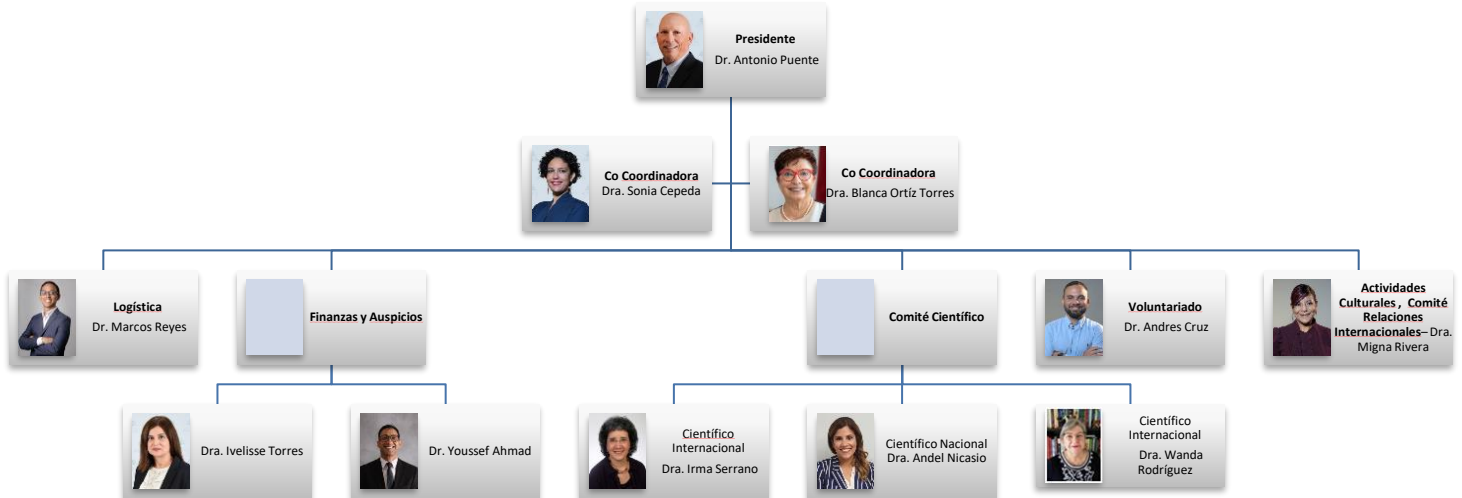
Transportación

En San Juan, Puerto Rico, hay varias opciones de transporte disponible para sus visitantes. El Aeropuerto Internacional Luis Muñoz Marín se encuentra a una distancia de 10.9 km de la sede del congreso. Desde el aeropuerto se puede acceder a transportación de taxi privado, como también, transportación pública hacia el hotel sede del congreso y áreas vecinas. El tiempo aproximado de viaje en automóvil es de 15 minutos. Además de la transportación en taxi disponibles en toda la ciudad, las personas participantes podrán hacer uso de la

aplicación de transporte Uber. En el aeropuerto las personas también pueden alquilar un auto en alguna de las múltiples agencias de alquiler de autos que se encuentran disponibles allí. Las personas hospedándose en el Viejo San Juan podrán hacer uso del Trolley que, de forma gratuita, recorre diferentes puntos turísticos de la ciudad. Para las actividades culturales y sociales del congreso que se celebrarán fuera del hotel sede, se proveerá transportación para facilitar el recorrido entre las localidades. Este es un recorrido corto de aproximadamente 15 minutos.

Equipo de trabajo Coordinación General del CIP 2025 en Puerto Rico

El equipo de coordinación general está compuesto por:



Para más información sobre cómo apoyar el CIP 2025 o alguna otra información, comunícate a: cip2025pr@gmail.com

Cada equipo de trabajo cuenta con personas que apoyan las iniciativas del plan de trabajo de los comités para el logro de un Congreso exitoso. En cada comité hay representación de la mayoría de las universidades de Puerto Rico, que tienen la carrera de Psicología.



INFORMACIÓN GENERAL

- La tarifa incluye el uso de la mesa de exhibición durante todo el evento (14-18 julio).
- Todos los paquetes incluyen el logo de la compañía en el programa digital del Congreso, aplicación digital, y en las redes sociales.
- El espacio de exhibición es de 8"x10" e incluye una mesa de 6 pies, dos sillas, y un mantel.
- Los auspiciadores recibirán un espacio preferencial con mayor visibilidad y la opción de agregar espacio adicional en su booth, sujeto a disponibilidad de espacio.
- Una vez usted monte de mesa de exhibición, no es necesario desmontarla al final del día.
- Los espacios de exhibición no proveen conexión eléctrica ni internet. Si usted requiere una conexión eléctrica esto conlleva un costo adicional.
- Tarifas preferenciales están disponibles para Organizaciones de Base Comunitaria y **Entidades Profesionales, y se abrirán espacios limitados para Microempresas (Artesanos, Pequeños Comerciantes).

CATEGORÍAS Y PRECIOS

COMPAÑÍAS, UNIVERSIDADES Y *ENTIDADES PROFESIONALES	ORGANIZACIONES DE BASE COMUNITARIA Y **ENTIDADES PROFESIONALES	MICROEMPRESAS (ARTESANOS, PEQUEÑOS COMERCiantes, ETC.)
\$700	\$375	\$150

Cada paquete incluye una mesa, 2 sillas y un mantel.

*Entidades profesionales con más de 300 miembros

**Entidades profesionales con menos de 300 miembros.

ITINERARIO PARA EXHIBIDORES

**Domingo,
13 de julio de 2025**

**5:00PM - Montaje de
9:00PM Mesas**

**Lunes,
14 de julio de 2025**

**7:00AM - Montaje de
8:00AM Mesas**

**8:00AM - Desmontaje
5:00PM de Mesas**

**Martes a Jueves,
15-17 de julio de 2025**

**8:00AM - Periodo
5:00PM de Exhibición**

**Viernes,
18 de julio de 2025**

**8:00AM - Periodo
1:00PM de Exhibición**

**1:00PM - Desmontaje de
5:00PM Mesas**